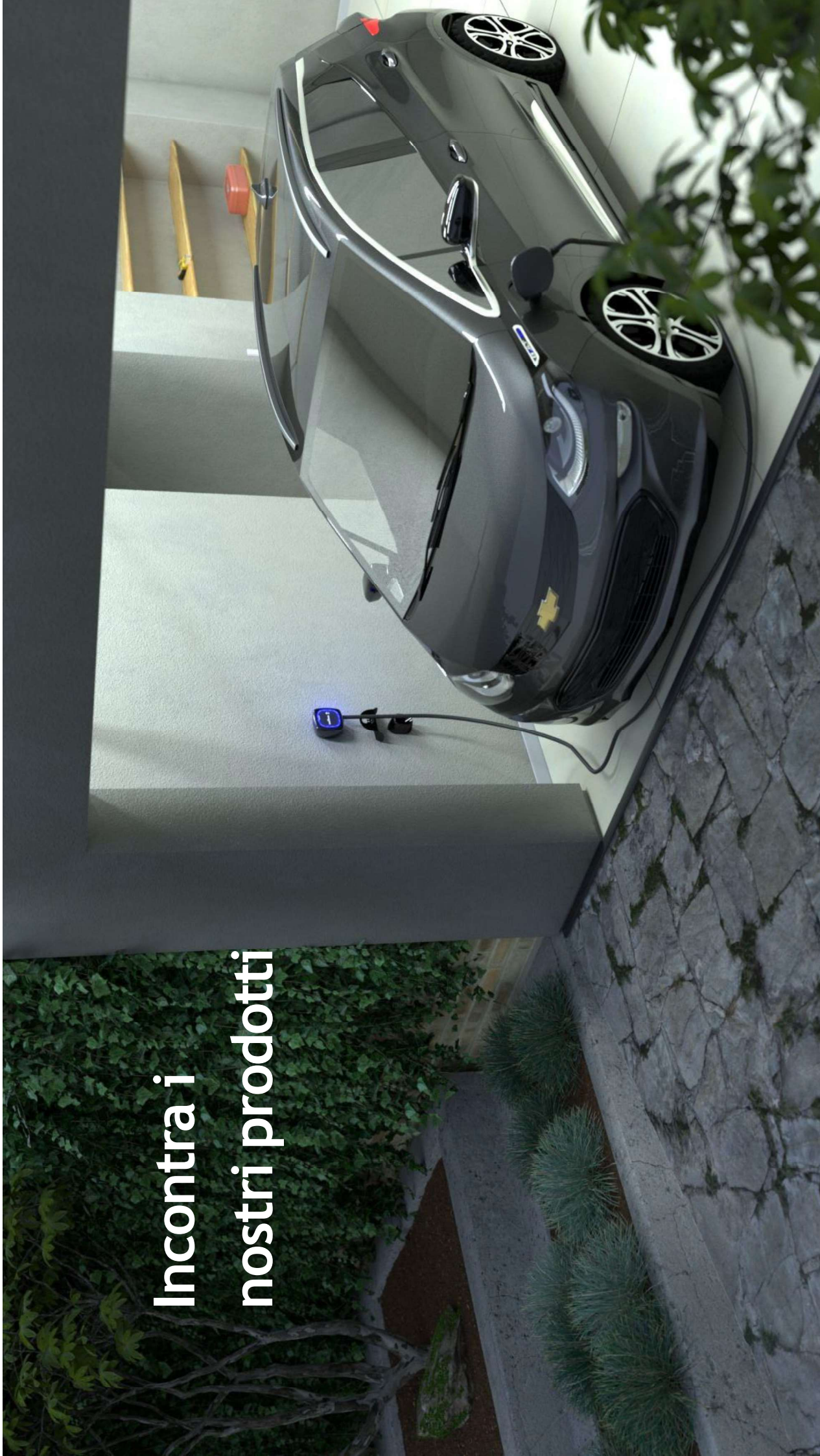


**Incontra i
nostri prodotti**





Scopri Pulsar Max

Passare all'elettrico
è appena diventato più facile



plenitude

Stessa famiglia. Nuove funzionalità.

Pulsar Max garantisce le prestazioni avanzate della famiglia Pulsar, offrendo al contempo un design aggiornato a prova di futuro che **mette al centro la semplicità, dall'installazione all'uso.**



PULSAR MAX

Wallbox

Quali sono le novità?

- 1 Classe di protezione IK10**
Il nostro caricabatterie domestico è più resistente che mai, caratterizzato da una texture opaca resistente ai graffi.
- 2 CPU avanzata ultrarapida**
Velocità di elaborazione più elevate, migliori prestazioni e disponibilità a prova di futuro per gli aggiornamenti di sicurezza, sviluppati internamente appositamente per la ricarica.
- 3 Piastra posteriore**
Grazie al nuovo design facile da montare e maneggiare, l'installazione sarà più rapida.



Specifiche principali

PULSAR MAX

Fino a 22 kW di potenza
(regolabile da 6 A a 32 A)

1,3 kg (senza cavo)

Wi-Fi e Bluetooth abilitati

Compatibile con tutte le soluzioni
Wallbox per la gestione dell'energia



Finitura opaca

IP55/IK10 per installazione in interni
ed esterni

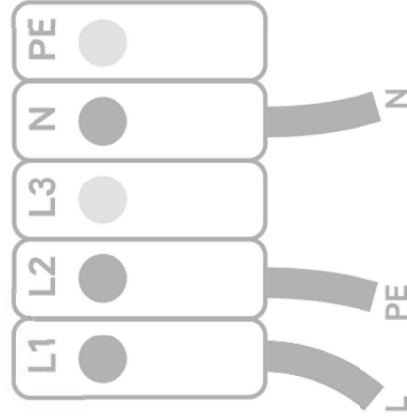
Cavo da 5 m di tipo 1 o tipo 2
(cavo da 7 m opzionale)

Power Sharing avanzato

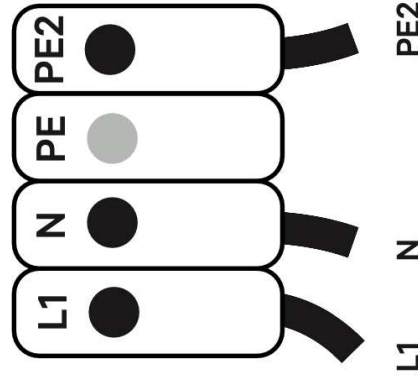
Cavo integrato

Installazione più rapida e più semplice

Precedente



Nuovo



Nuovo terminale di ingresso

Collegamento intuitivo tra porte e cavi di alimentazione

Nuova piastra posteriore

Grazie al nuovo design facile da montare e maneggiare, l'installazione sarà più rapida.



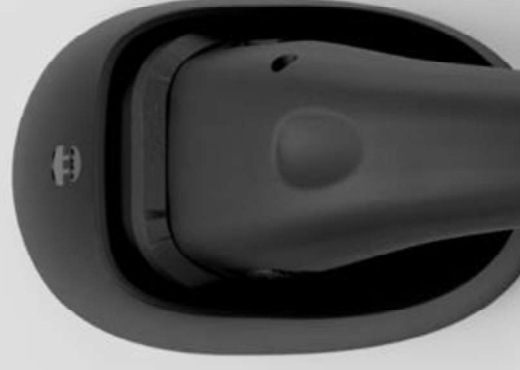
Ora con spia alogena in standby

Scegli di mettere la **spia alogena LED in standby**. La spia resterà spenta finché non interagirai con il caricabatterie e si spegnerà nuovamente dopo 8 secondi.



Compatibile con tutte le soluzioni Wallbox per la gestione dell'energia

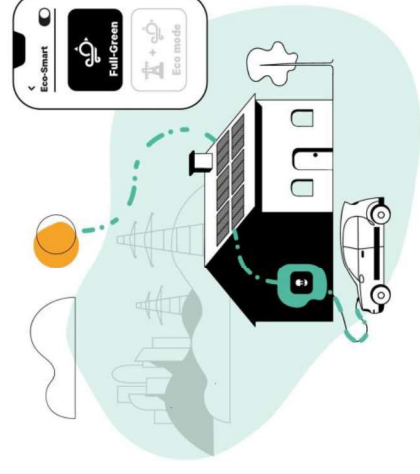
Aggiornamenti che consentono di risparmiare denaro ed energia. Dovrai solo aggiungere un contatore.



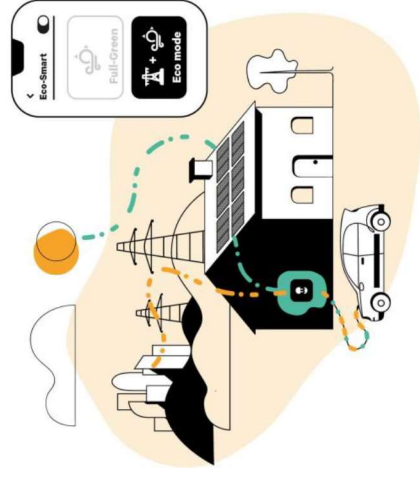
SOLUZIONI WALLBOX PER LA GESTIONE DELL'ENERGIA

Ricarica VE solare con Eco-Smart

Evita i prezzi elevati dell'energia di rete ricaricando con l'energia solare dell'impianto fotovoltaico di casa. Scegli tra due modalità: ricarica con energia solare al 100% o un mix di energia solare e di rete.



100% Green energy

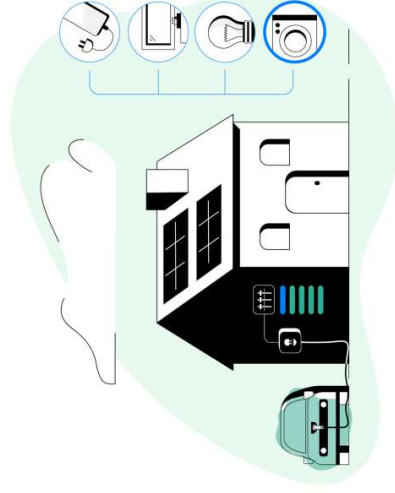


Green energy + Grid energy

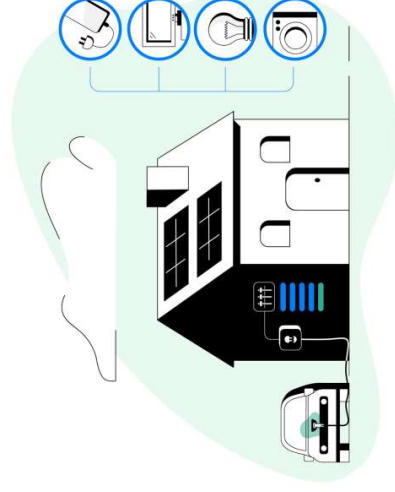
SOLUZIONI WALLBOX PER LA GESTIONE DELL'ENERGIA

Bilanciamento del carico dinamico con Power Boost

Ricarica alla massima velocità possibile senza aggiornare il tuo quadro elettrico. Power Boost bilancia la potenza tra l'auto e la tua casa per ricaricare in modo efficiente e sicuro.



**Pochi elettrodomestici accesi.
Elevata potenza di ricarica.**



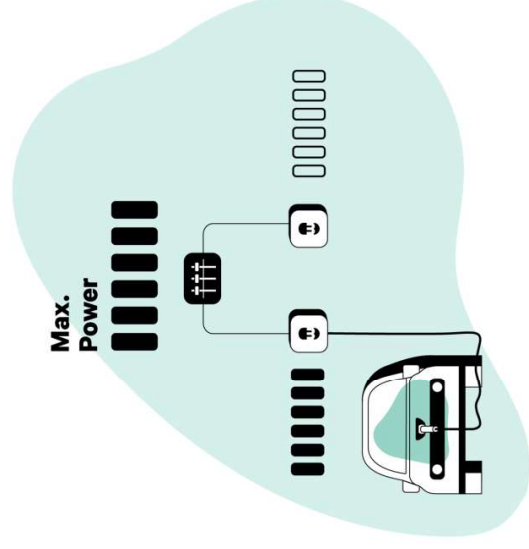
**Molti elettrodomestici accesi.
Bassa potenza di ricarica.**



SOLUZIONI WALLBOX PER LA GESTIONE DELL'ENERGIA

Dynamic Power Sharing

Il bilanciamento del carico integrato consente di caricare più veicoli elettrici contemporaneamente distribuendo la potenza tra i caricabatterie collegati. Collegamento con più di 100 caricabatterie!



Specifiche complete

PULSAR MAX

Dimensioni

- **Dimensioni (H x L x P):** 198 x 201 x 99 mm
- **Peso:** 1,3 kg (senza cavo)
- **Lunghezza del cavo:** 5 m (cavo di 7 m opzionale)

Specifiche generali

- **Modalità di ricarica (IEC 61851-1):** modalità 3
- **Temperatura di esercizio:** da -25°C a 50°C
- **Temperatura di stoccaggio:** da -40°C a 70°C
- **Standard:** IEC 61851-1, IEC 61851-21, IEC 62196, Direttiva sulla bassa tensione 2014/35/UE Direttiva EMC 2014/30/UE, Direttiva RED 2014/53/UE, Direttiva WEEE 2012/19/UE, Direttiva RoHS 2011/65, BS 7671:2018+A1:2020

Specifiche elettriche

- **Potenza di ricarica:** 7,4 kW e 22 kW (regolabile da 6 a 32 A)
- **Tensione nominale CA \pm 10%:** 220 - 400 V
- **Frequenza nominale:** 50Hz / 60Hz
- **Classe di protezione:** IP55 / IK10
- **Categoria di sovratensione:** CAT III
- **Rilevamento corrente residua:** CC 6 mA
- **Funzioni di gestione energetica integrate:** Programmazione, monitoraggio e statistiche in tempo reale dei consumi energetici, Power Sharing

Interfaccia utente e comunicazioni

- **Connettività** WiFi / Bluetooth
- **Interfaccia utente:** portal e app myWallbox, OCPP 1.6j
- **Funzionalità opzionali:** Eco-Smart, Power Boost, Dynamic Power Sharing

